

社会福祉法人 電機神奈川福祉センター 横浜市新杉田地域ケアプラザ 発行責任者 所長 薄井 恭一 TEL: 045-771-3332 FAX: 045-771-3334 e-mail: plaza@denkikanagawa.or.jp

パパと一緒にリズムック

日曜日の朝、ママはゆっくり、パパとお子さんで出かけませんか？
一緒に音楽に合わせて体を動かしましょう！
奮ってご参加ください。

日時: 2022年10月2日(日) 10:00~11:30
場所: 3F多目的ホール
対象: 1,2歳児をお持ちのパパとお子さん
定員: 10組先着順
参加費: 300円
申込方法: 8月25日(木)11時~9月15日(木)17時
電話・窓口にて受付

お申込みの際に ①講座名 ②氏名(父・子) ③住所 ④電話番号 ⑤お子さんの生年月日 を伺います。
*お申込み多数の場合は、抽選とさせていただきます。

子育てサロンひよこカフェ

ママ同士がおしゃべりしたり、ほっと一息ついたり...
保育・食育のプチ相談もできる、親子の居場所です。
ちょっとした気分転換に、気軽に遊びにきてください。

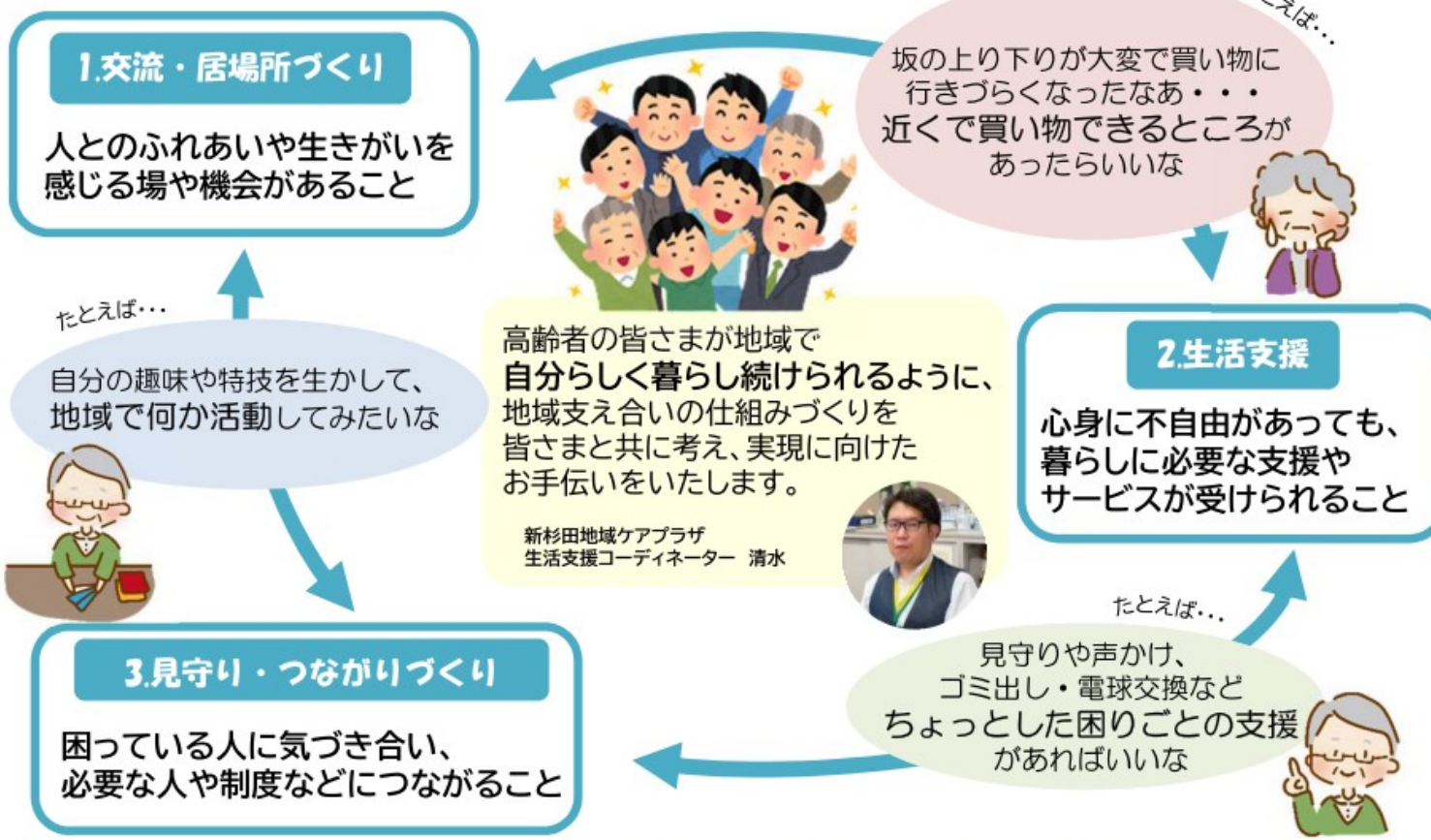
日時: 第2火曜日 11:30~14:00 出入り自由♪
場所: 新杉田交流スペース(新杉田地域ケアプラザとなり)
対象: ママと乳幼児
参加費: 大人1回100円

6月より、事前予約不要となりました。
また、飲み物の提供も再開いたしました♪
お弁当などの持ち込みも可能です。

*会場のスペースの関係上、満員となった場合には、ご利用をお断りさせていただく場合があります。

生活支援コーディネーターとは？

高齢者一人ひとりのニーズに合わせ、「交流・居場所づくり」「生活支援」「見守り・つながりづくり」をキーワードとした、支え合いの地域づくりを目標として活動しています。
横浜市では各地域ケアプラザに1名ずつ配置されています。



サークル活動のご紹介 ~vol.1~

新杉田地域ケアプラザで活動しているサークルの一部をご紹介します。
気になるサークルがありましたら、お気軽にケアプラザにお問合せください。(※主催は各サークルです)

杉田詩吟愛好会

第1・第2・第4(水)10:00~12:00
※第4は杉田地区センター

和気あいあいと詩吟を楽しむサークルです。初心者の方、大歓迎！詩吟は、健康の維持・増進にもピッタリです。月3回、ぜひ一緒におなかの底から声を出してみませんか。

ふれあいサークル「かめ」

第1・第2・第4(水) 10:00~11:30/12:50~14:20

聴覚障害者と手話で交流や情報交換をしています。表情豊かな魅力的な手話が見れます。ぜひ見学に来てみませんか？ボランティア活動として学校の手話講座などもしています。

YGM

月2回(月)

子育て中のママが集まって、ゴスペル曲を中心に歌っています。初心者、大歓迎！！愛情いっぱいの先生に教えてもらっています。ぜひ一緒に歌いましょう。

朝ボラけ

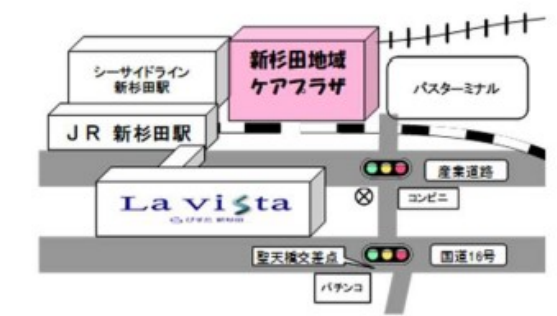
第2(火)第4(金) *ボランティアは随時*

~アさてアさてさては南京玉すだれここに出ましたる私達朝ボラけの面々でございます。~
現在6名で活動中、お声がかかれば玉すだれやマジックでボランティアに伺います。

《 各事業のお申込み・詳細お問合せ 》

社会福祉法人 電機神奈川福祉センター
横浜市新杉田地域ケアプラザ
〒235-0032
横浜市磯子区新杉田町8-7
電話: 045-771-3332
FAX: 045-771-3334

電機神奈川福祉センターHP
<https://www.denkikanagawa.or.jp/>



JR・シーサイドライン 新杉田駅 徒歩1分
新杉田駅バスターミナル目の前

新杉田地域ケアプラザTwitter
https://twitter.com/Shinsugita_CP

スイッチ ON 磯子

☆新杉田地域ケアプラザでの取り組みの一例☆

■ 地域の居場所づくり

- 子育て世代の居場所づくりと、シニアボランティアさんとの交流の場 子育てサロン「ひよこカフェ」の支援
- 空き家を活用したコミュニティスペースづくり

■ 買い物支援の取り組み

- 「杉田地区社会福祉協議会買い物支援倶楽部」の皆さまと協力し、杉田地区で実施している 移動販売の安定継続に向けた支援の実施

■ 自主事業の開催

- 高齢者の介護予防や居場所・仲間づくりを目的とした主催事業の企画、開催
- 企業やボランティアグループと協力し、シニア世代を対象としたスマホ活用の講座の開催

■ 地域への情報発信

- 地域の良い取り組みを発信する地域情報誌「ぶらむNEWS」の発行
- Twitterを活用した情報発信